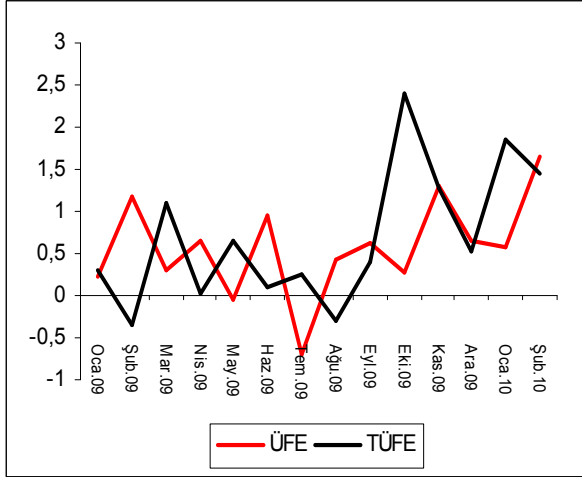


ÖZETLE: Sanayi üretimi Aralık'ta yüzde 25.2 ile beklentilerin üzerinde yükselerek 2009 yılını oldukça iyi kapattı. Bu arada iki haneli Şubat ayı enflasyonunun ardından tansiyonun yükseldiği bono piyasasında gözler Hazine'nin bu haftaki ihalelerine çevrildi. Borsa ve dövizde ise yurtdışındaki gelişmelerin belirleyici olması bekleniyor. İMKB 100 Endeksi geçtiğimiz haftayı yüzde 5.87 oranında artarak, 52 bin 625 puandan kapattı. Dolar 1.54 TL, Euro ise 2.09 TL'den işlem gördü. Faizler yüzde 8.93-9.16 aralığında seyrediyor.

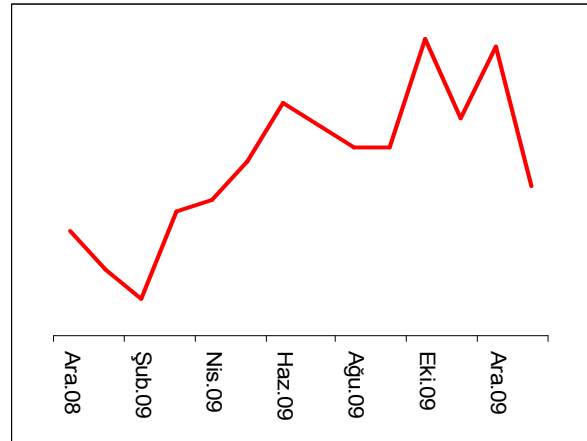
ENFLASYON



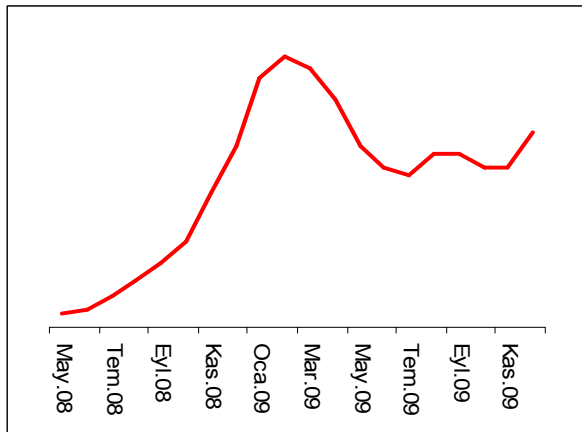
Türkiye İstatistik Kurumu, Şubat ayında tüketici fiyatları endeksinin (TÜFE) yüzde 1,45, üretici fiyatları endeksinin (ÜFE) ise yüzde 1,66 arttığını açıkladı. TÜİK'in 2003 baz yılı verilerine göre, Şubat ayı itibarıyla yıllık enflasyon ise TÜFE'de yüzde 10,13, ÜFE'de yüzde 6,82 arttı. İki aylık enflasyon ise TÜFE'de yüzde 3,32, ÜFE'de yüzde 2,25 oldu. Şubat ayı itibarıyla 12 aylık ortalamalara göre yıllık enflasyon ise tüketici fiyatlarında yüzde 6,38, üretici fiyatlarında yüzde 1,20 düzeyinde gerçekleşti.

SANAYİ ÜRETİMİ

Sanayi Üretim Endeksi, Ocak ayında 2009 yılının aynı dönemine göre yüzde 12,1 artarken, bir önceki aya göre ise yüzde 15,3 azaldı. Türkiye İstatistik Kurumu (TÜİK), 2010 yılı Ocak ayı Sanayi Üretim Endeksi sonuçlarını açıkladı. Sanayinin alt sektörleri incelendiğinde, 2010 yılı Ocak ayında, bir önceki yılın aynı ayına göre, Madencilik ve Taşocakçılığı sektörü endeksinde yüzde 0,6 azalırken, Elektrik, Gaz ve Su sektörü endeksinde yüzde 3,1, İmalat Sanayi sektörü endeksinde yüzde 14,4 artış gözlemlendi.



İŞSİZLİK



Türkiye'de 2009 yılında işsizlik oranı yüzde 14 olarak belirlendi. Türkiye İstatistik Kurumunun (TÜİK) Hanehalkı İşgücü Araştırması, "2009 Yıllık sonuçlarına" göre, Türkiye genelinde işsiz sayısı bir önceki yılın aynı dönemine göre 860 bin kişi artarak, 3 milyon 471 bin kişiye yükseldi. İşsizlik oranı, geçen yıl bir önceki yıla göre 3 puan artışla yüzde 14 seviyesinde gerçekleşti. 2008 yılında işsizlik, yüzde 11 olarak açıklanmıştı.